

Education et Numérique



Bibliothèques
Sans Frontières
Libraries Without Borders



Septembre 2022

LE PROJET

Twige
Neza

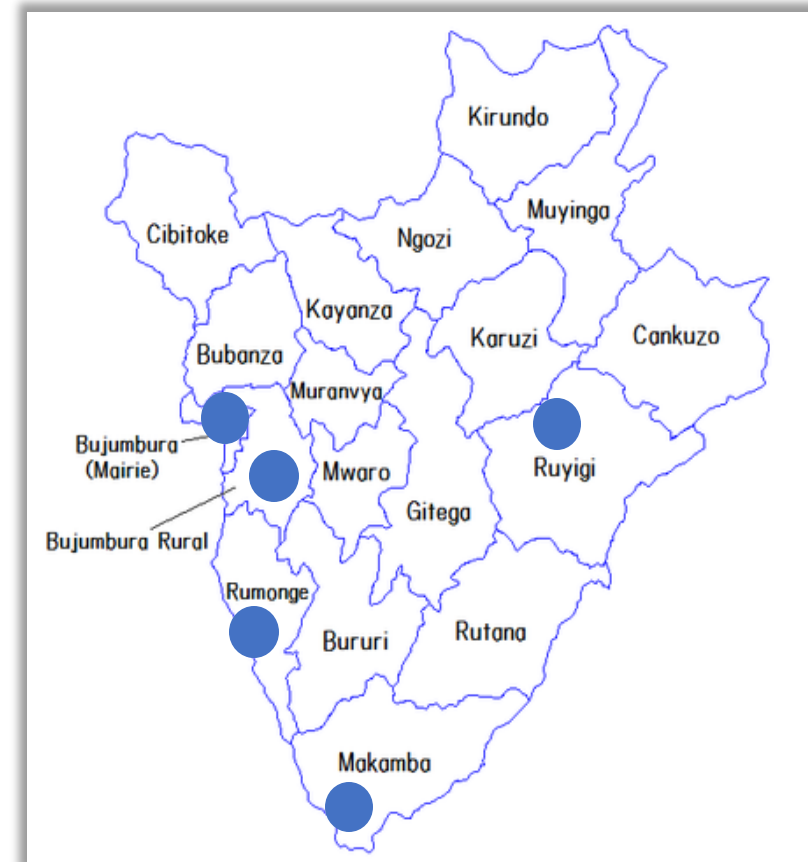
OBJECTIF GENERAL: Permettre à tous, filles et garçons, avec ou sans handicap, de recevoir une éducation de qualité adaptée à leurs besoins dans un environnement d'apprentissage sûr, protecteur et inclusif, respectueux des droits des enfants, qu'il soit formel ou informel.

OBJECTIFS SPÉCIFIQUES

OS.1 Appuyer la réintégration scolaire et communautaire des rapatriés

OS.2 Favoriser l'accès et la qualité de l'éducation dans les écoles fondamentales

OS.3 . Soutenir la réintégration et la lutte contre l'abandon scolaire



Période du projet : Avril 2020- Avril 2023

BENEFICIAIRES DIRECTS

- 27 000 enfants dont 50% de filles et 30% de rapatriés/retournés
- 2300 parents
- 140 animateurs

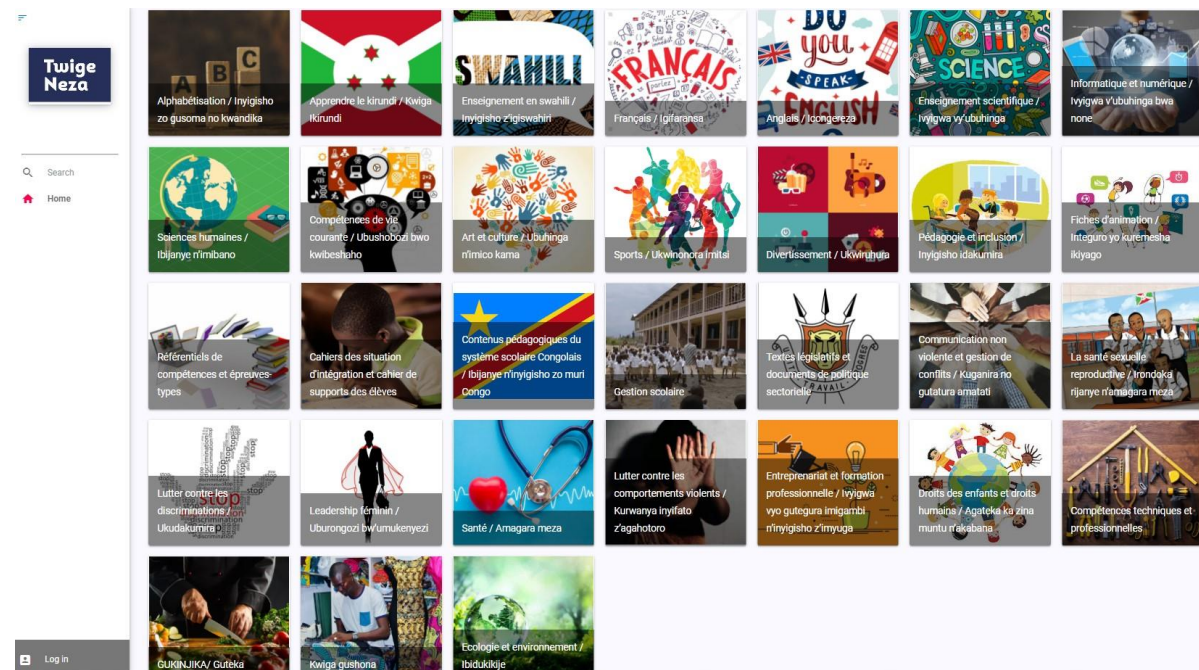
RÉALISATIONS

- 69 215 enfants ont eu accès aux ressources numériques dont 28% des filles
- 125 professeurs formés et 145 cadres du MENRS
- Installation du solaire sur les 10 espaces non électrifiés
- 21 Ateliers de médiation culturelle (slam, théâtre radiophonique, danse et vidéos)
- Renforcement et adaptation des contenus par la création de nouveaux contenus (exemple : Coursus numérique FLE, vidéos capsules de sensibilisation et formation)

OUTILS ET CONTENUS :

- 25 Kits Ideas Cube
 - 250 Tablettes / 25 ordinateurs portables / 25 video projecteurs / 25 caméras videos / 25 Ideascube
- 6 Ideas Box
 - 90 Tablettes numériques / 30 ordinateurs portables / 6 caméras et 12 Appareils photos reflex

- + de 5000 contenus numériques uniques disponibles en offline
 - Vidéos, audios, référentiels de compétences, modules didactiques et pédagogiques de formation, encyclopédie, sites web offline...



Aperçu de la page d'accueil de l'Ideas Cube (31 catégories thématiques de contenus)

Nos approches

Les trois piliers de BSF



DES OUTILS

Des outils pour apporter la bibliothèque auprès des publics les plus fragiles et réduire les inégalités d'accès à l'éducation et à l'information.



DES CONTENUS

Des contenus sur-mesure , facile d' accès grâce à internet en Offline et des services innovants pour renforcer les capacités des populations vulnérables et changer la vie.



DES MÉDIATEURS

Des bibliothécaires entrepreneurs du changement sur leur territoire pour faire de la bibliothèque un espace d'incubation et d'initiative.

IDEASBOX

**UNE MÉDIATHÈQUE TOUTE
ÉQUIPÉE QUI TIENT SUR 2
PALETTES ET SE DÉPLOIE EN
MOINS DE 20 MINUTES**



CONÇUE PRO BONO PAR **S+ARCK®**



Installation facile
et rapide en moins
de 20 minutes



Espace modulable,
sécurisé
et connecté



Dispositif mobile
et autonome en
énergie



Contenus adaptés à
la langue et aux besoins
des usagers



Accompagnement sur
mesure par les experts
de BSF

IDEAS CUBE

BIBLIOTHÈQUES SANS FRONTIÈRES

DES MILLIERS DE RESSOURCES POUR RENFORCER LES CAPACITÉS DE CHACUN

L'Ideas Cube permet de donner accès à des milliers de contenus riches, sélectionnés par nos équipes et adaptés aux besoins des usagers : sites internet, vidéos, documents PDF, plateformes d'apprentissage ou de formations et ressources culturelles (**Wikipedia, Khan Academy, TEDtalks**, sélection issue de la bibliothèque du **Projet Gutenberg**).

Ces ressources sont consultées par les utilisateurs (avec leur propre équipement ou avec le matériel mis à disposition dans le cadre du projet) via une interface dédiée, organisée par catégories et facile à naviguer. Elles peuvent par ailleurs être téléchargées localement.



L'IDEAS CUBE, EN QUELQUES MOTS



L'Ideas Cube émet un signal Wi-Fi jusqu'à 30 mètres de portée selon l'environnement



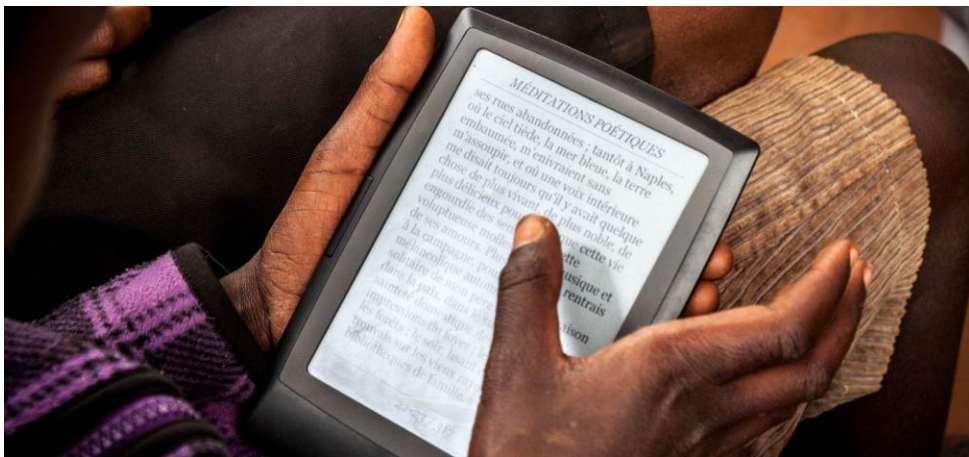
Jusqu'à 40 utilisateurs peuvent se connecter simultanément avec un smartphone, une tablette ou un ordinateur



La batterie permet jusqu'à 5 heures d'autonomie et peut être chargée avec des panneaux solaires !

UNE BIBLIOTHÈQUE NUMÉRIQUE ULTRA-PORTATIVE ET AUTONOME









Les bonnes pratiques



Passerelle Communautaire

Séance de soutien scolaire pour les élèves du Lycée Rushubi au Centre pour jeunes d'Isare

Communauté

La communauté a parmi sa population, des enfants rapatriés, des enfants déscolarisés, ainsi que des enfants à besoins spécifiques . Elle a besoin d'un espace où leur réintégration et la réinsertion dans le milieu scolaire / social sera facilitée.



Centres pour jeunes

Les animateurs au centre pour jeunes font des sensibilisations au sein des communautés et des réseaux scolaires pour faciliter la réintégration et la réinsertion dans le milieu scolaire /social des enfants à travers :

- ❖ Des séances de soutien scolaire (renforcement sur les leçons apprises à l'aide des contenus).
- ❖ Des séances de sensibilisations à l'aide des contenus pour encourager les enfants déscolarisés, rapatriés .



Réseaux Scolaires

Les enseignants des écoles environnantes rencontrent régulièrement les gestionnaires des Centres pour Jeunes afin de suivre la réintégration des enfants et développer une collaboration étroite afin d'encourager les élèves à fréquenter le Centre pour le renforcement et soutien scolaire.

Durant la conception de certains plans de leçons, les enseignants ont été formés à intégrer l'utilisation du digital ou d'un média numérique dans la mise en oeuvre de la progression d'un apprentissage.

Ces changements de pratique s'opèrent souvent en petit comité pédagogique au sein de l'établissement scolaire.



Activités dans les réseaux scolaires

En classe, les élèves sont amenés à utiliser les ressources de l'Ideas Cube comme source de documentation supplémentaire pour la préparation des cours et des examens.





Ateliers de compréhension de la langue orale et de compréhension d'un récit.

En vue de contribuer au renforcement de capacités des enseignants et animateurs dans l'enseignement de la langue et de la compréhension de l'oral et du récit narratif, des outils audio-visuels sur l'animation autour du livre ont été développés ainsi que des contenus numériques pédagogiques et d'accompagnement à la construction des séances .

- Renforcer la mise en place d'un atelier de lecture à voix haute à l'aide du digital.



Défis et mesures de mitigation

Défis

- Classes pléthoriques
- Diversifier le public bénéficiaire (augmenter l'inclusion des enfants à besoins spécifiques, des rapatriés, des filles, des enfants déscolarisés, etc.)
- Assurer la pérennité structurelle et fonctionnelle du dispositif
- Inclure durablement et efficacement les espaces jeunes dans la vie scolaire de la commune

Mesures de mitigation

- Renforcer les enseignants dans l'encadrement des classes nombreuses en utilisant le travail en petits groupes différenciés
- Adapter des techniques d'animation, des plannings d'activités, des horaires d'activités, ainsi que la sensibilisation de ces catégories par les autorités locales
- S'assurer de l'implication des autorités locales dans toutes les activités : signature des conventions avec les communes pour la prise en charge dégressive des animateurs au sein des centres pour jeunes, participation des délégués des communes dans les formations pour assurer un suivi adéquat des animateurs après la fin du projet, utilisation du solaire comme source d'énergie stable.
- Formaliser les espaces équipés d'Ideas Box ou Ideas Cube dans la vie scolaire.

Questions?